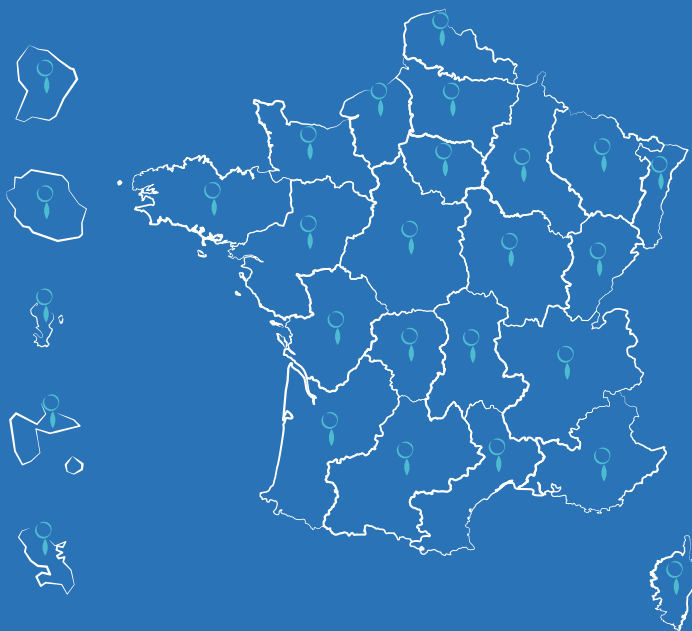


# LES CHIFFRES CLÉS DES CRA

SYNTHÈSE DE L'ACTIVITÉ DES CRA  
ET 20 ANS ET + DE RÉTROSPECTIVE



Groupement National  
centres ressources autisme

# L'histoire des CRA



Généralisés dans le cadre du 1<sup>er</sup> plan autisme et de la circulaire interministérielle du 8 mars 2005, les Centres de Ressources Autisme (CRA) se sont progressivement déployés sur l'ensemble du territoire national.

En 1999, 4 CRA expérimentaux sont créés dans les régions Champagne-Ardenne, Bretagne - Pays de la Loire, Languedoc Roussillon et Centre.

Une évaluation positive de ces centres « pilotes » **permet aux CRA d'être généralisés dans le cadre du 1<sup>er</sup> Plan Autisme (2005 - 2007)** avec la création d'un centre par région. En 2005, ils se regroupent en association nationale, l'ANCRA (Association Nationale des CRA), transformée en **Groupement National des Centres de Ressources Autisme (GNCRA)** en 2016.

Depuis le troisième Plan Autisme (2013 - 2017) les CRA sont positionnés comme des acteurs centraux dans le dispositif de diagnostic et de prise en charge de l'autisme en France. Dans ce cadre, les CRA interviennent « en recours » sur les diagnostics complexes, tandis que les professionnels de santé de proximité assurent les premiers niveaux de repérage et de diagnostic dit simples.

Des antennes territoriales se développent de plus en plus afin d'étendre l'action des CRA au plus près des usagers sur le terrain.

27

Centres de Ressources Autisme (CRA)

répartis sur le territoire national

Le dernier centre situé à Mayotte a débuté son activité en 2023

Un CRA devrait être créé dans les prochaines années en Polynésie Française



# Qu'est-ce qu'un CRA ?

Les Centres de Ressources Autisme (CRA) sont des structures régionales ou infrarégionales dédiées et à l'information et au soutien des personnes autistes, de leurs familles, et des professionnels, à la sensibilisation et la formation des différents acteurs, ainsi qu'à la réalisation de bilans et d'évaluations diagnostiques et fonctionnelles.

Ils jouent un rôle central dans la coordination des actions et la diffusion des connaissances sur l'autisme au niveau local, en s'appuyant sur une expertise pluridisciplinaire.



## LES MISSIONS DES CRA

### Diagnostic & évaluations

Assurer les évaluations et le diagnostic des situations complexes, apporter appui et expertise auprès des équipes de diagnostic de proximité

### Recherche & expertise

Développer la recherche en s'impliquant dans des projets de recherche et les enseignements universitaires

### Animation de réseau

Participer à l'animation d'un réseau régional des acteurs concernés par l'autisme



### Accompagnement des aidants et des personnes TSA

Sensibiliser et former les aidants familiaux et les personnes TSA lors de formations spécifiques et adaptées



### Informations, documentation, conseils

Diffuser les informations actualisées sur l'autisme et les recommandations de bonnes pratiques



### Accueil & orientation

Accueillir, conseiller, orienter les familles, professionnels, étudiants et personnes avec autisme



### Formation

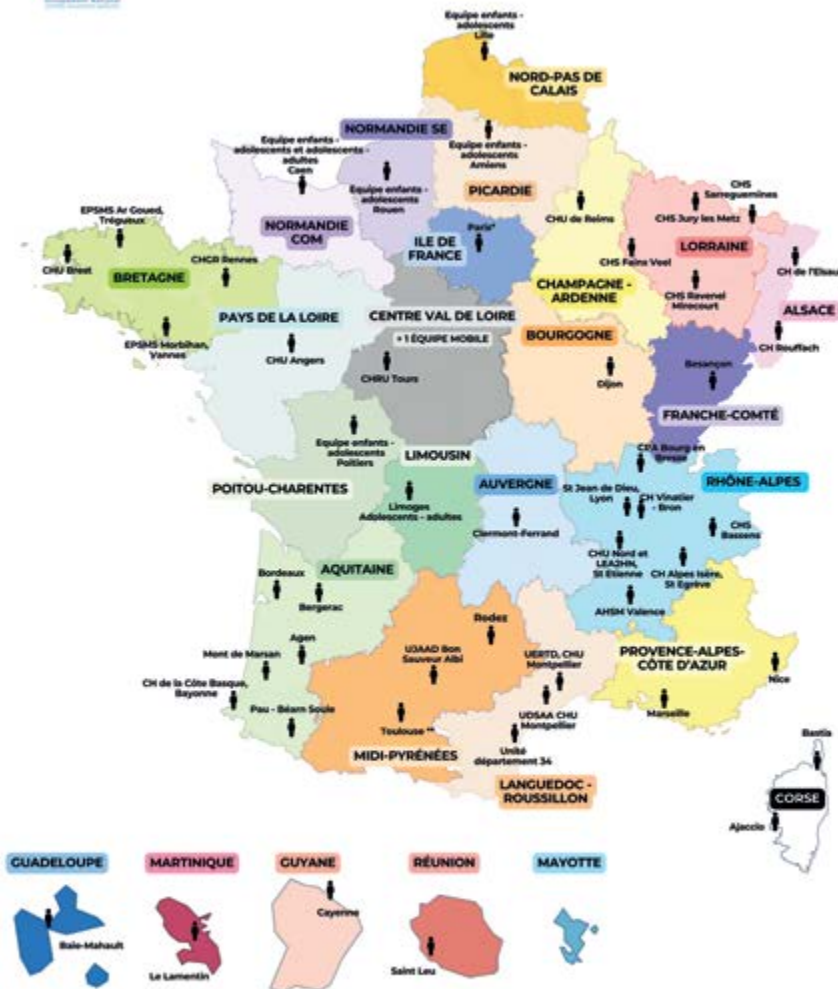
Sensibiliser et former les professionnels, apporter un appui technique aux équipes de proximité





### Equipes d'évaluation et diagnostic CRA

Adolescents 12-16 ans



**Paris\* :**

- Equipe Necker
- Equipe La Pitié Salpêtrière
- Equipe Sainte Anne
- Equipe Robert Debré

**Toulouse\*\* :**

- Unité Régionale TSA SUPEA / CHU La Grave
- Nord CHU La Grave
- Task Force
- Consultation évaluative Lycéens Etudiants



### Equipes d'évaluation et diagnostic CRA

Adultes 17 ans et + \*



GUADELOUPE



MARTINIQUE



GUYANE



RÉUNION



MAYOTTE



**Paris\* :**

- Equipe Sainte Anne
- Equipe CDEAA

**Toulouse\*\* :**

- Task Force
- Consultation évaluative Lycéens Etudiants
- Equipe associée AGAPEI

## LES DEMANDES DE DIAGNOSTIC

Les CRA font face à une **augmentation constante des demandes de diagnostic et d'évaluation**. Cette hausse peut s'expliquer par plusieurs facteurs : l'élargissement du périmètre du TSA par rapport aux anciennes classifications (TED, autisme), une amélioration du repérage précoce, une meilleure visibilité et communication autour du TSA, ainsi qu'une reconnaissance sociale accrue du diagnostic, qui valorise les besoins des personnes concernées.

En  
**20 ANS**

**200 000**

demandes de diagnostic  
enregistrées

(2005 - 2025)\*

Accélération des demandes de diagnostic qui passent notamment de **5 335** en 2013 à **19 067** en 2023.

\* Ces chiffres englobent les demandes qui relèvent de la compétence des CRA, et pour lesquelles un dossier est complet.



## LES DIAGNOSTICS RÉALISÉS

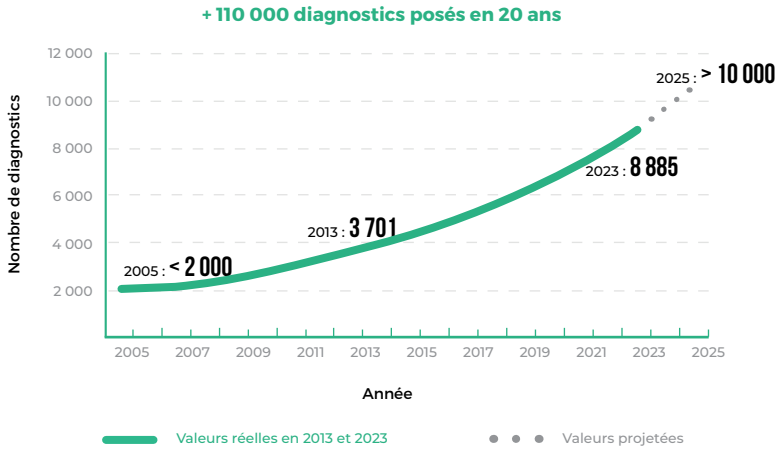
En  
**20 ANS**

Près de

**110 000**

diagnostics réalisés  
par les CRA (2005 - 2025)

## ÉVOLUTION DES DIAGNOSTICS POSÉS



## ÉVOLUTION DEMANDES DE BILANS, PROFESSIONNELS CRA (ETP) ET DÉLAIS D'ACCÈS AU DIAGNOSTIC



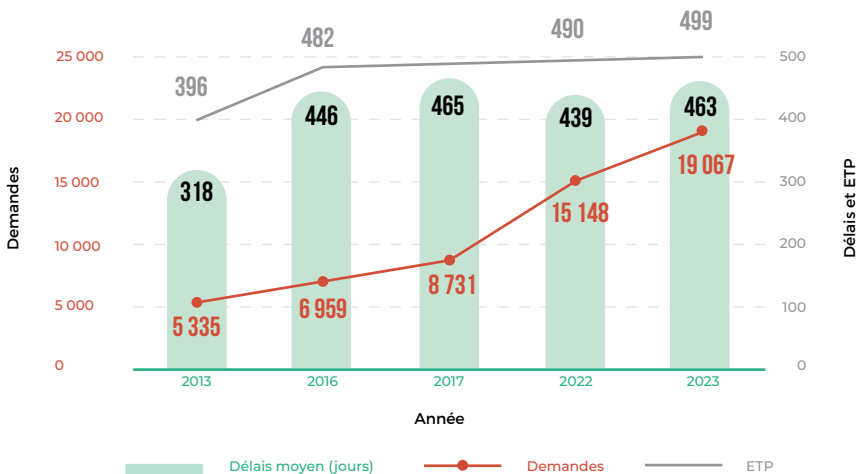
Un délai moyen d'accès au diagnostic qui reste **relativement stable**, malgré la hausse croissante des demandes et un nombre de professionnels qui progresse lentement.



La forte augmentation des demandes s'accompagne d'une évolution modérée des ressources en CRA. Dans ce contexte, les CRA ont démontré leur **capacité à se réorganiser pour faire face à ces défis**.



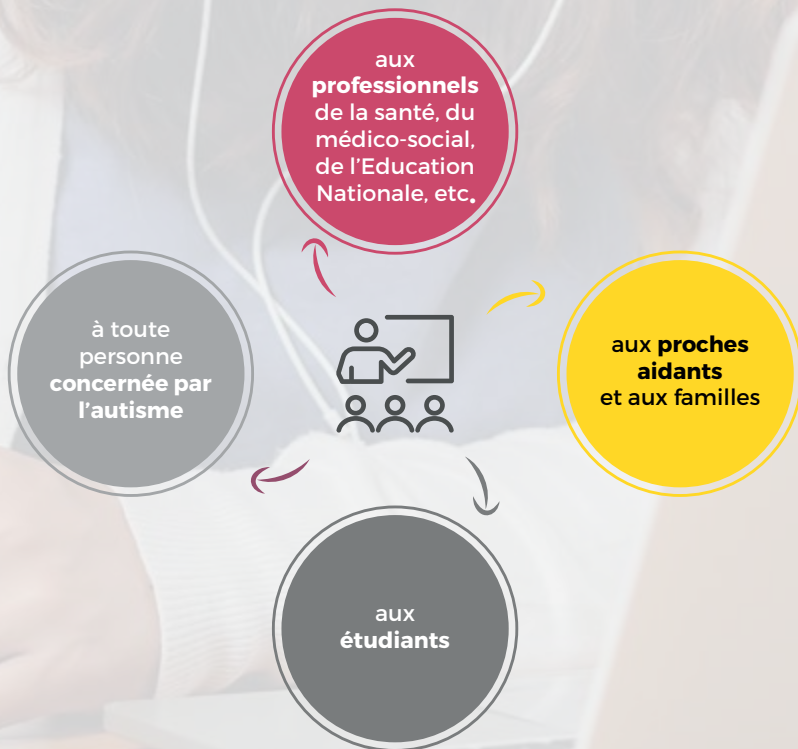
soit des effectifs **quasiment stables**.



# Mission Sensibilisation et Formation

Les actions de formation et de sensibilisation font partie des missions essentielles des CRA pour renforcer la montée en compétences des professionnels et améliorer l'accompagnement des personnes avec TSA et leurs proches aidants.

LES CRA PROPOSENT ET DISPENSENT DES FORMATIONS DESTINÉES :



## FORMATION DES PROCHEs AIDANTS

Le soutien des familles et proches aidants est au cœur de l'action des CRA. En lien étroit avec les associations de familles, les centres de ressources autisme proposent des formations à destination des proches aidants de personnes autistes (parents, conjoints, frères, sœurs, grands-parents, voisins, amis, aidants occasionnels...).

L'objectif de ces formations est de **proposer des outils et connaissances** permettant :

- De gérer le quotidien ;
- De disposer de repères et d'informations fiables en adéquation avec les recommandations de bonnes pratiques professionnelles de la HAS
- De connaître les droits et faciliter les démarches.

Ces formations sont gratuites. Elles sont coanimées par un professionnel et un parent ou aidant expert.



**15 000**

proches aidants  
déjà formés



**82%**

de couverture  
territoriale



**136**

associations  
locales engagées



**99%**

de participants  
satisfaits

Scannez le QR code pour en savoir plus sur la Formation des Proches Aidants





## Zoom sur LE CAMPUS DU GNCRA

Campus est une plateforme E-learning, alimentée par le GNCRA en lien avec les CRA. Il propose, depuis le 15 juin 2022, des modules de formations en ligne, à travers des parcours de formation thématiques à destination des proches aidants, des personnes concernées et des professionnels médico-sociaux.

**3 modules de formations** sont déjà disponibles sur la plateforme, ainsi que les replay de nombreux webinaires.



Scannez le QR code  
pour accéder au Campus



## FORMATION DES PROFESSIONNELS ET DES ACTEURS

Les Centres Ressources Autisme proposent des actions de sensibilisation et de formations concourant à la montée en compétence des professionnels dans le champ du TSA, mais également à l'ensemble des acteurs (personnes concernées, entreprises...).

Les thématiques des actions de sensibilisation et de formation concernent majoritairement :

### ACTIONS DE SENSIBILISATION\*

- Sensibilisation à l'autisme / introduction aux TND
- Adaptations scolaires
- Insertion professionnelle
- Repérage / diagnostic
- 

### ACTIONS DE FORMATION

- Sensibilisation à l'autisme / introduction aux TND
- Adaptations scolaires
- Outils d'évaluation
- Repérage / diagnostic
- 

\* Les sensibilisations sont des actions qui durent au maximum 4h. Au delà, nous considérons l'action comme une formation





En  
**20 ANS**

**+640 000**

personnes  
formées et sensibilisées  
(2005 - 2025)



## Zoom sur KIT'COM À PROPOS D'AUTISME®

(Outil en cours de déploiement)

Le KIT'COM est un kit de sensibilisation à l'autisme destiné aux employeurs et autres acteurs du monde du travail pour favoriser l'inclusion professionnelle des personnes autistes.

Kit'Com « À PROPOS D'AUTISME »®



# Mission Informations, conseils, documentation

Au cœur des activités des Centres de Ressources Autisme, la mission d'information, de conseils et de documentation occupe **une place stratégique**.

Elle vise à informer le grand public, les familles, et les professionnels aux enjeux de l'autisme, tout en offrant des **ressources fiables et accessibles**. Cette mission est essentielle pour favoriser une meilleure compréhension des troubles du spectre de l'autisme (TSA), orienter les acteurs vers des réponses adaptées, et accompagner les parcours de vie des personnes concernées.

## INFORMATION ET CONSEILS

En  
**20 ANS**

Près de

**650 000**

demandes d'information  
et de conseil traitées  
(2005 - 2025)



## DOCUMENTATION

Les centres de documentation offrent un accès libre à **un fonds documentaire riche et actualisé sur le Trouble du Spectre de l'Autisme (TSA)**. Ils mettent à disposition des ressources variées pour les professionnels, les personnes concernées, les familles, les étudiants et chercheurs, ainsi que pour toute personne souhaitant approfondir ses connaissances sur l'autisme.

Des documentalistes sont présents dans la majorité des CRA afin pour accompagner et conseiller le public dans ses recherches.

En  
**20 ANS**

**+200 000**

actions de documentation  
réalisées

(2005 - 2025)



## LES SUPPORTS PROPOSÉS ET LES SERVICES DISPONIBLES

### SUPPORTS

- **Livres** : ouvrages scientifiques, témoignages, romans, littérature jeunesse
- **Périodiques** : bulletins d'associations, revues scientifiques
- **Vidéos** : DVD, CD-ROM
- **Matériel pédagogique** : jeux, outils éducatifs
- **Mémoires et actes de colloques**

### SERVICES

- **Service de prêt** : possibilité d'emprunter certains documents
- **Accompagnement à la recherche** : sur rendez-vous avec un documentaliste
- **Salle de lecture** : un espace dédié à la



**Zoom sur**

**LA PLATEFORME DOCAUTISME**



**DOCAutisme**  
base documentaire

Depuis son lancement, la base DOCAutisme est devenue un outil central pour **mutualiser et partager les ressources documentaires des CRA**.

Catalogue en ligne DOCAutisme



À ce jour  
**JOUR**

**18 000**

notices regroupées

soit env.

**140**

notices  
ajoutées chaque  
mois

